



HT23 RTJ 0 HT23 RTJ PRO

Performance eccezionale

- 22.5 metri di altezza di lavoro
- 18.3 metri di sbraccio

Ottima produttività

- Velocità di salita ineguagliabile a 56s
- L'insieme dei movimenti simultanei e proporzionale

Facilità di guida e sensazione di sicurezza

- Rigidezza del braccio
- Unico comando di sterzo per i due assi

Tempo di manutenzione ottimizzato

- Facilità d'accesso a tutti i componenti
- Facilità di manutenzione del braccio
- cesta interamente modulare facile da riparare
- Haulotte Activ'Shield™ Bar modello PRO
- Schermata di diagnostica (visualizzazione codici in avaria e manutenzione motore)



Haulotte 
GROUP
More than lifting



HT23 RTJ O / RTJ PRO

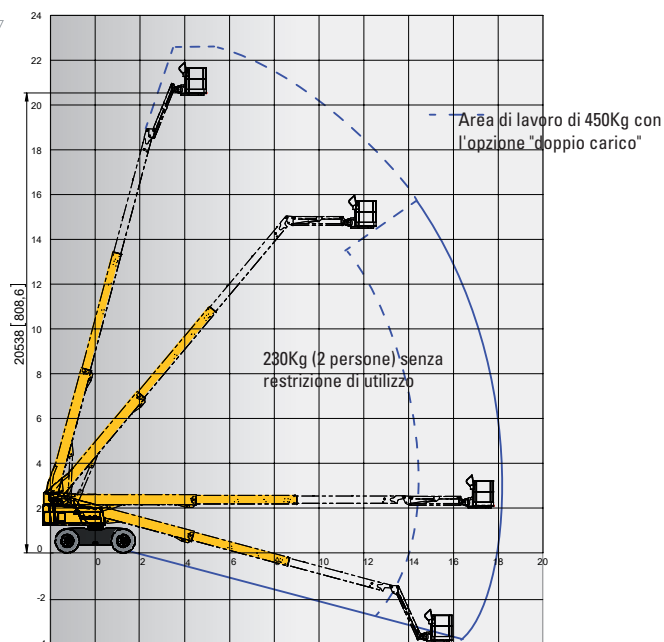
PIATTAFORMA TELESCOPICA

DATI TECNICI

HT23 RTJ O
2WS

HT23 RTJ PRO
4WS

Altezza di lavoro	22.5 m	
Altezza piano calpestio	20.5 m	
Sbraccio laterale massimo	18.3 m	
Lavoro in negativo	4 m	
Portata massima cesta	230 kg (2 persons)	
F x G Dimensione cesta	2.44 x 0.91 m	
A Lunghezza a riposo	10.4 m	
H Lunghezza - trasporto	7.8 m	
B Larghezza lavoro	2.47 m	
C Altezza a riposo	2.7 m	
I Altezza - trasporto	3.3 m	
Escursione verticale jib	133° (+68/-65)	
Rotazione idraulica cesta	180° (+90/-90)	
Escursione braccio	90° (+75/-15)	
Rotazione torretta	360° continuous	
Luce fuori sagoma	109 cm	
D Interasse	2.5 m	
E Altezza da terra	34 cm	
Massima inclinazione operativa	5°	
Velocita' di traslazione	0.5 - 6.5 km/h	
Pendenza massima superabile	40 %	
Raggio di sterzata-esterno	6,3 m	3,4 m
Pneumatici (Riempito di shiuma)	385/65 - 22.5	
Motore	TIER 4 interim / Stage 3A Kubota 36.5 kW - 48.9 hp	
Peso totale	13 320 kg	13 400 kg



ALLESTIMENTO STANDARD

- 4 ruote motrici/ 2 (o) o 4 (PRO) ruote direttrici
- Blocco del differenziale automatico per una migliore capacità fuoristrada
- Assale oscillante per una migliore stabilità su terreni sconnessi
- Comandi proporzionali che migliorano il comfort di utilizzo
- 4 movimenti simultanei per la massima produttività
- 230 kg in cesta senza limitazione dell'area di lavoro
- Cesta largamodulare 2.44x0.91 m
- Protezione quadro comandi alto e porta atrezzi in materiale plastico ultra-resistente
- Predisposizione 220 V
- Compensazione cesta +/- 10°
- Schermata di diagnostica (visualizzazione codici in avaria e manutenzione motore)
- Manutenzione semplice grazie al supporto motore estraibile
- Contaore
- Indicatore luminoso di livello basso di carburante (in cesta)
- Preriscaldamento motore con spia luminosa
- Avvisatore acustico e luminoso dell'inclinazione e del carico
- Velocità del vento massima 45 km/h
- Batterie d'avviamento 12 V
- Elettropompa di soccorso per la discesa di emergenza
- Girofaro
- Avvisatore acustico di traslazione
- Haulotte Activ'Shield™ Bar modello PRO

OPZIONI E ACCESSORI

- Doppia capacità di carico 230 - 450 kg (2 - 3 persone)
- Cesta stretta: 1.83 x 0.8 m
- Porta laterale
- Presa elettrica in cesta con o senza differenziale
- Capacità operativa con vento fino a 60 km/h
- Generatore elettrico 3.5KW, 6,5KW, 12 KW
- Kit saldatura
- Kit porta-vetri
- Kit paesi caldi
- Kit paesi freddi
- Olio biodegradabile
- Linea aria in cesta (13 mm diametro)
- Fari di Lavoro
- Haulotte Activ'Shield™ Bar modello PRO

