

snake 2512 compact



01



02



03



04



05

01 . Stabilizzatore
01 . Stabiliser
01 . Estabilizador
01 . Stabilisateur
01 . Stabilisator
01 . Stempelpoten
01 . Опоры

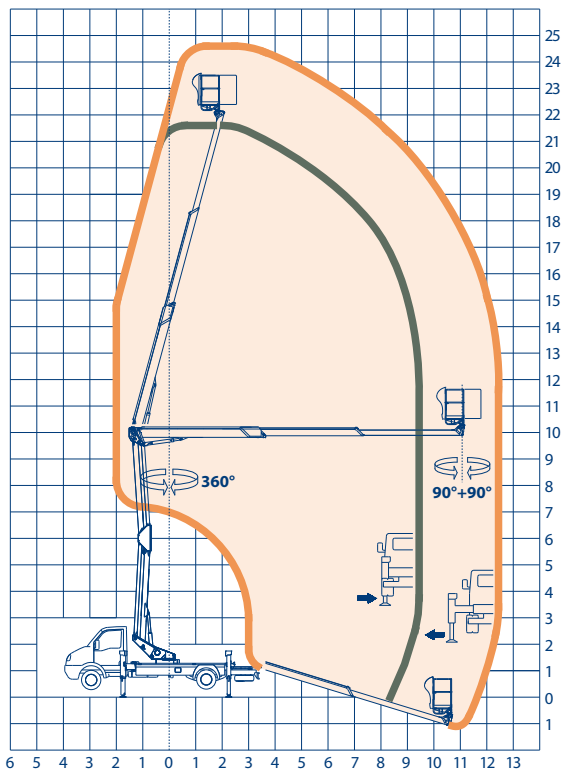
02 . Pianale su autocarro
02 . Truck floor
02 . Chasis del camión
02 . Châssis
02 . Gestell
02 . Laadvlak op wagen
02 . Платформа на машине

03 . Colonna su ralla
03 . Column
03 . Columna
03 . Colonne
03 . Säule
03 . Keerschijf kolom
03 . Опорно-поворотный механизм на подшипнике

04 . Comandi di emergenza in basso
04 . Low emergency controls
04 . Comandos de emergencia en la parte inferior
04 . Commandes d'urgence en bas
04 . Notsteuerungen unten
04 . Noodbediening beneden
04 . Аварийное управление в основании

05 . Carter e comandi su cestello
05 . Sumps and high controls on cage
05 . Carter y comandos arriba de la cesta
05 . Carter et commandes sur panier
05 . Abdeckung und steuerung am Arbeitskorb
05 . Bedieningskast in de basket
05 . Управление в корзине

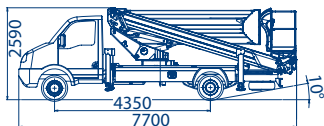




220 kg



snake 2512 compact



	24,8 m		tipo idraulici proporzionali proportional hydraulic type tipo hidraulico proporcional hydrauliques proportionnelles hydraulisch proportional proportioneel hydraulisch type пропорциональное гидравлическое управление
	22,8 m		220 kg / 2 operatori 220 kg / 2 operators 220 kg / 2 operarios 220 kg / 2 opérateurs 220 kg / 2 bediener 220 kg / 2 personen 220 кг / 2 оператора
	12,5 m		2590 mm
	doppia barra in acciaio double bar, all steel doble barra, en acero barre double, en acier dopplebarren stahl dubbel gelaagd staal двухбалочный стальной		7700 mm
	360°		2200 mm
	1700x700x h1100 mm 1700x700x h1100 mm 1700x700x h1100 mm 1700x700x h1100 mm 1700x700x h1100 mm 1700x700x h1100 mm		in sagoma closed shape type dentro del perímetro dans le gabarit abstützung in fahrzeugbreite gesloten vrom интегрированного типа
	idraulica 90° dx + 90° sx hidraulico 90° right + 90° left hidraulico 90° derecha + 90° izquierda hydrauliques 90° droite + 90° gauche hydraulisch 90° re + 90° li hydraulisch 90° rechts + 90° links гидравлическое 90° направо + 90° налево		6 t

OIL & STEEL