



La nuova Scorpion 2313 è la piattaforma ideale per tutti i lavori in cui è richiesta velocità di piazzamento e semplicità di utilizzo.

CARATTERISTICHE PRINCIPALI

Prestazioni sempre al top in termini di sbraccio, massima altezza di lavoro e portata massima, anche in condizioni di lavoro difficili come nel caso di spazi ristretti o minimi ingombri su una strada

- Aumento della portata massima fino a 250 kg
- Eccezionale altezza di lavoro fino a 22,6 m
- Straordinario sbraccio di lavoro fino a 12,8 m (con 100 kg) e 9,5 m (con 250 kg)
- Traverse sia anteriori che posteriori estensibili idraulicamente (novità per Oil & Steel – la prima con queste caratteristiche su patente B.

TELAIO DI BASE

Struttura in tubolari e lamiera d'acciaio di elevata qualità fissata allo chassis dell'autocarro. Dotato di n° 4 pedi stabilizzatori ad H. Sulla parte anteriore del telaio si trova la piastra d'attacco per l'alloggiamento della ralla di rotazione. Il telaio è rifinito con un piano di calpestio in alluminio antisdrucciolo e dotato di un'agevole scala d'accesso al pianale.

TORRETTA PORTABRACCI

Costruita con acciai altoresistenziali, è dotata di rotazione su ralla a 400° che permette il lavoro anche sul fronte cabina.

Oil&Steel SpA

Via Giuseppe Verdi 22
41018 San Cesario sul Panaro
Modena,
Italy

Tel. +39 059 936811
Fax +39 059 936804
www.oilsteel.com
info@oilsteel.com

Oil&Steel S.p.A. a socio unico. Soggetta a direzione e coordinamento da parte di PM Group S.p.A
C.F. / P.IVA 02313650364 Cap. Soc. i.v. 1.229.780,00 €
Registro Imprese di Modena R.E.A. n° 280699



BRACCIO OPERATORE

In esecuzione telescopica ad azionamento oleodinamico e rinvio a catene, è realizzato in lamiera d'acciaio ad alto limite di snervamento pressopiegate e saldate. Il braccio ha un campo di lavoro da -20° a + 80° rispetto l'orizzontale ed è dotato di due elementi sfilabili con scorrimento su pattini di materiale antifrizione autolubrificante a bassissimo coefficiente d'attrito. La geometria della sezione dei bracci è stata ottimizzata e assicura elevata rigidità, senza pregiudicare la resistenza a fenomeni di buckling (deformazioni localizzate).

CESTELLO PORTAOPERATORI

Costruito interamente in alluminio, è dotato di 2 aperture laterali che ne rendono agevole l'accesso degli operatori. Tali aperture sono protette da sbarra con chiusura a gravità. Il cestello ha un angolo di rotazione di 90° a destra e 90° a sinistra.

LIVELLAMENTO CESTELLO

Realizzato con un sistema parallelogramma idraulico in circuito chiuso con la possibilità della correzione manuale della condizione di orizzontalità.

COMANDI

I nuovi sistemi di comando e controllo consentono il pieno governo di tutti i movimenti sia della parte aerea che della stabilizzazione, con manovre facili da effettuare, automatiche e veloci.

- Unica postazione di comando sul cestello, sia della parte aerea che della stabilizzazione*
- Distributore elettroidraulico compensato in colonna, che garantisce movimenti fluidi e veloci anche in condizione di manovre simultanee
- Livellamento automatico del telaio durante le fasi di stabilizzazione
- Velocità di stabilizzazione
- Funzione Homing che può essere attivata dal cestello tramite un tasto sulla consolle. Tale funzione è prevista sia per chiudere automaticamente la parte aerea che per stabilizzare o destabilizzare automaticamente la macchina

*solo su modelli con comandi idraulici



Oil&Steel SpA

Via Giuseppe Verdi 22
41018 San Cesario sul Panaro
Modena,
Italy

Tel. +39 059 936811
Fax +39 059 936804
www.oilsteel.com
info@oilsteel.com

Oil&Steel S.p.A. a socio unico. Soggetta a direzione e coordinamento da parte di PM Group S.p.A
C.F. / P.IVA 02313650364 Cap. Soc. i.v. 1.229.780,00 €
Registro Imprese di Modena R.E.A. n° 280699



DISPOSITIVI MONTATI DI SERIE

- Pto ad inserimento elettrico con sgancio automatico
- Dispositivo acustico presa di forza inserita con freno a mano rilasciato
- Contaore collegato alla presa di forza applicato al cruscotto del veicolo
- Spie su contaore in cabina indicanti Pto inserita e stabilizzatori fuori sagoma
- Avviamento e spegnimento motore principale [ed eventuale motore ausiliario] dal cestello e da colonna
- Pulsante di emergenza con arresto motore in cestello e in colonna
- Presa elettrica sul cestello 220 o 110 V c.a. monofase con interruttore magnetotermico differenziale
- Sistema di rilevamento e limitazione del momento
- Sistema di limitazione angolo / sfilo bracci
- Comandi parte aerea elettroidraulici
- Comandi stabilizzatori idraulici
- Traverse anteriori a estensione idraulica
- Possibilità di lavorare con traverse anteriori aperte, aperte su un lato e chiuse sull' altro
- Anticollisione struttura estensibile - cabina
- Tubazioni e cavi interni ai bracci
- Cestello in alluminio biposto 1400 x 700 x h 1100 mm
- Rotazione idraulica del cestello 90° dx – 90° sx
- Pompa a mano per la discesa di emergenza
- Carter di protezione comandi in colonna e cestello
- Protezioni termiche sull'impianto elettrico
- Valvole di blocco su tutti i cilindri
- Valvole di massima pressione sul circuito oleodinamico
- Piano di calpestio in alluminio antiscivolo
- Verniciatura Standard bianco - Ral 9016
-



CARATTERISTICHE E PRESTAZIONI

Altezza max. di lavoro	22.6 m
Sbraccio max. di lavoro	12,4 m
Portata massima	250 kg*
Dimensioni del cestello in alluminio	1400x700x h1100 mm. Opzionale in vetroresina
Comandi stabilizzazione	Parte aerea: elettroidraulici Stabilizzazione: Elettroidraulici (o idraulici)
Rotazione torretta	400°
Rotazione cestello	90° dx + 90° sx
Stabilizzazione	Tipo ad H
Lunghezza macchina	7660 mm
Altezza macchina	2900 mm
Larghezza macchina	2200 mm

* le prestazioni (portata e/o sbracci) possono subire variazioni con la scelta del cesto opzionale in vetroresina

Oil&Steel SpA

Via Giuseppe Verdi 22
41018 San Cesario sul Panaro
Modena,
Italy

Tel. +39 059 936811
Fax +39 059 936804
www.oilsteel.com
info@oilsteel.com

Oil&Steel S.p.A. a socio unico. Soggetta a direzione e coordinamento da parte di PM Group S.p.A
C.F. / P.IVA 02313650364 Cap. Soc. i.v. 1.229.780,00 €
Registro Imprese di Modena R.E.A. n° 280699



OPTIONAL DISPONIBILI A RICHIESTA

- Trattamento anticorrosione carpenteria e viteria Inox
- Cestello in alluminio con porta [entrata frontale]
- Cestello in VTR 1400 x 700 x 1100 mm [in sostituzione dello standard]
- Cestello in VTR 1400 x 700 x 1100 mm + isolamento 1 KV [in sostituzione dello standard]
- Rotazione cesto con attuatore rotante [in sostituzione dello standard]
- Estensione traverse e stabilizzatori a comando elettroidraulico [invece che idraulico] - Include stabilizzazione automatica da cesto e funzione Homing della parte aerea
- Funzione Homing [Chiusura automatica della parte aerea]
- Limitazione altezza lavoro [Kit Noleggio]
- Indicatore elettronico angolo del telaio [di serie per stabilizzazione elettroidraulica]
- Luci Led su stabilizzatori
- Linea multiuso aria – acqua al cestello
- Pianale posteriore centrale
- Pianale posteriore centrale e sx
- Kit 4 piastre d'appoggio stabilizzatori in nylon posizionate su coda lato sx
- Kit 4 piastre d'appoggio stabilizzatori in nylon posizionate sottopianale
- Kit 2 cinture di sicurezza con cordino
- Kit protezione detriti
- Kit protezione detriti [con attuatore rotante]
- Presa elettrica 12 Vdc su cestello
- Presa elettrica 12 Vdc + Faro di illuminazione 60 W sul cestello
- Elettropompa per la discesa di emergenza 12Vdc - 1.6 Kw
- Elettropompa ausiliaria monofase 220 V ca – 2,2 kW comprendente quadro elettrico di comando e caricabatteria alimentati da rete esterna
- Elettropompa ausiliaria monofase 110 V ca – 2,2 kW comprendente quadro elettrico di comando e caricabatteria alimentati da rete esterna
- Rotolampada calamitato a luce gialla 12V per cabina autocarro
- Rotolampada calamitato a luce blu 12V per cabina autocarro
- Nr 2 Rotolampade a luce gialla 12V per cabina autocarro + barra
- Nr 2 Rotolampade a luce gialla 12V per cabina autocarro + barra triflash
- Baule portattrezzi in plastica dim. 480 x 400 x 400 mm [sotto pianale]
- Barre parabici
- Barre parabici con baule portattrezzi [solo se presente baule portattrezzi]
- Retroriflettente bianco - rosso
- Sponde fisse h 100 mm su piano di calpestio
- Sponde fisse h 150 mm su piano di calpestio
- Sponde fisse h 200 mm su piano di calpestio
- Sponde ribaltabili 1 lato h 100 su piano di calpestio
- Sponde ribaltabili 1 lato h 150 su piano di calpestio
- Sponde ribaltabili 1 lato h 200 su piano di calpestio
- Sponde ribaltabili 2 lati h 100 mm su piano di calpestio
- Sponde ribaltabili 2 lati h 150 mm su piano di calpestio
- Sponde ribaltabili 2 lati h 200 mm su piano di calpestio
- Spray protettivo per trasporto via mare
- Verniciatura cabina
- Verniciatura fuori standard
- Adesivi cliente
- Gruppo satellitare con GPS

Oil&Steel SpA

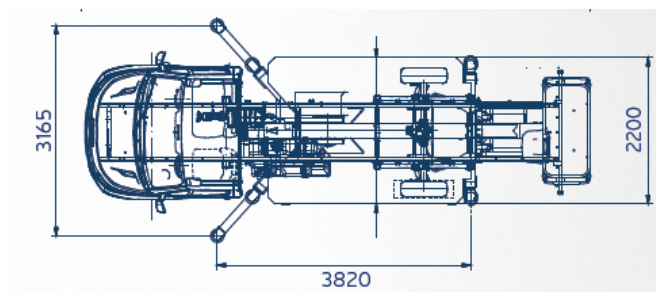
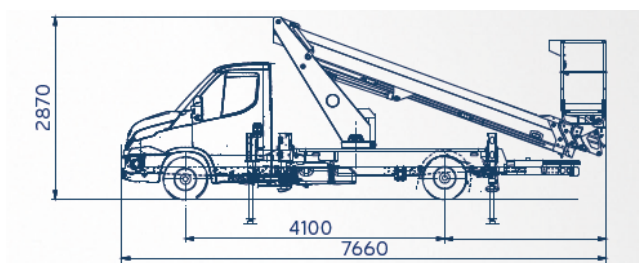
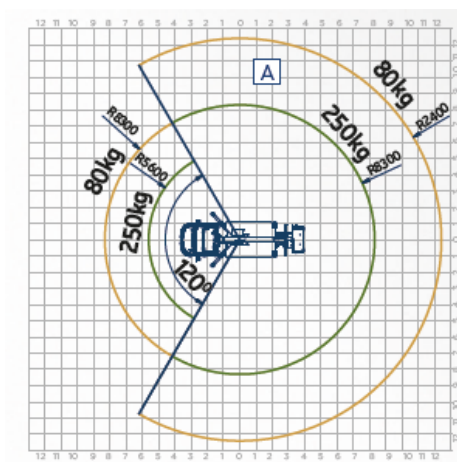
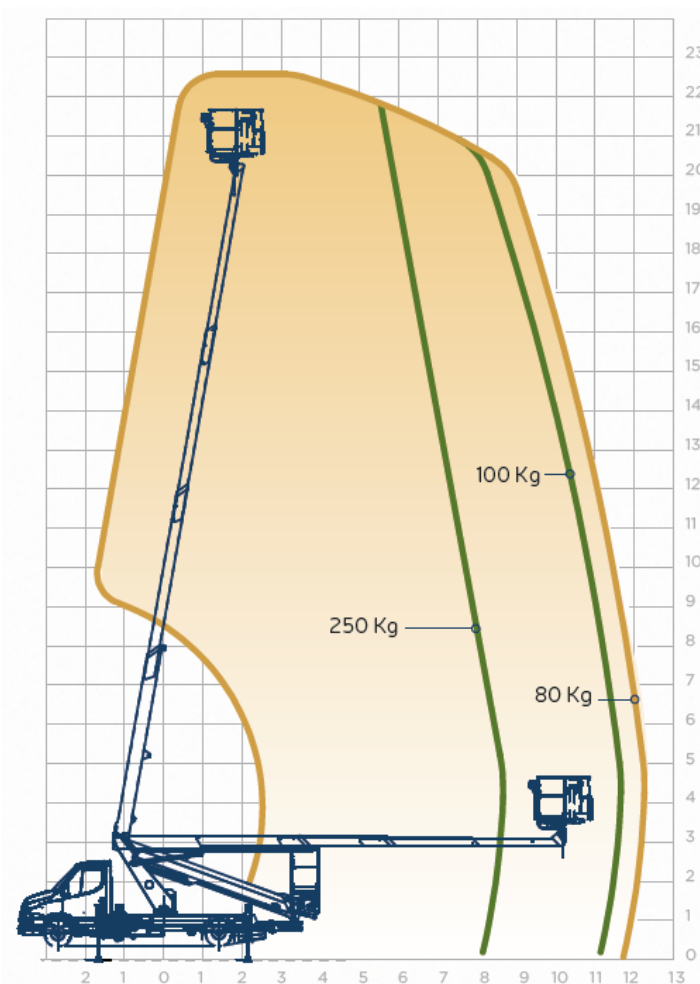
Via Giuseppe Verdi 22
41018 San Cesario sul Panaro
Modena,
Italy

Tel. +39 059 936811
Fax +39 059 936804
www.oilsteel.com
info@oilsteel.com

Oil&Steel S.p.A. a socio unico. Soggetta a direzione e coordinamento da parte di PM Group S.p.A
C.F. / P.IVA 02313650364 Cap. Soc. i.v. 1.229.780,00 €
Registro Imprese di Modena R.E.A. n° 280699



AREA DI LAVORO E FIGURINI



Possibilità di lavoro anche con una traversa aperta e una traversa chiusa o entrambe chiuse

Oil&Steel SpA

Via Giuseppe Verdi 22
41018 San Cesario sul Panaro
Modena,
Italy

Tel. +39 059 936811
Fax +39 059 936804
www.oilsteel.com
info@oilsteel.com

Oil&Steel S.p.A. a socio unico. Soggetta a direzione e coordinamento da parte di PM Group S.p.A
C.F. / P.IVA 02313650364 Cap. Soc. i.v. 1.229.780,00 €
Registro Imprese di Modena R.E.A. n° 280699

