

snake 189

DESCRIZIONE DELLE CARATTERISTICHE TECNICHE

Ulteriore miglioramento dell'impiantistica elettroidraulica, per allineamento alle caratteristiche del resto della gamma. Pertanto, anche questi modelli garantiscono sistemi di sicurezza all'avanguardia e conformi alle nuove normative.

TELAIO DI BASE

Dotato di n° 4 piedi stabilizzatori tipo telescopico cassonati. Il tutto è rifinito da un piano di calpestio in alluminio antisdrucchiolo, una scaletta laterale per l'accesso al calpestio e gli eventuali optional richiesti.

STABILIZZAZIONE

La Snake 189 può essere stabilizzata in spazi ristretti e, grazie ai dispositivi di sicurezza di cui è dotata, assicurare la massima sicurezza all'operatore.

COLONNA

Realizzata in acciaio ad alto limite di snervamento.

La rotazione avviene su cuscinetto a sfere azionato da motore idraulico.

PANTOGRAFO DI BASE

Il sistema di elevazione in quota del braccio di lavoro è composto da pantografo che consente lo sbraccio massimo della macchina ad un'altezza rilevante.

Tale elevazione permette il superamento di ostacoli.

PACCO BRACCI

Realizzato in acciaio ad elevato limite di snervamento è costituito da 2 elementi di cui uno telescopico.

Estensibili mediante cilindro posizionato all'interno dei bracci. All'interno dei bracci di lavoro trova ubicazione il cilindro oleodinamico di sfilamento mentre, il sistema di canalizzazione delle tubazioni idrauliche verso il cestello è esterno.

CESTELLO PORTAOPERATORI

Costruito interamente in alluminio. Dotato di nr. 02 aperture che rendono agevole l'accesso degli operatori. Dette aperture sono protette da sbarre con chiusura a gravità.

LIVELLAMENTO CESTELLO

Realizzato con un sistema parallelogramma idraulico in circuito chiuso con la possibilità della correzione manuale della condizione di orizzontale.

COMANDI

Attrezzatura dotata di sistema di comando e controllo integralmente idraulico.

Stabilizzazione: tramite distributore idraulico con manovra



Oil&Steel SpA

Via Giuseppe Verdi 22
41018 San Cesario sul Panaro
Modena,
Italy

Tel. +39 059 936811
Fax +39 059 936804
www.oilsteel.com
info@oilsteel.com

Oil&Steel S.p.A. a socio unico. Soggetta a direzione e coordinamento da parte di PM Group S.p.A
C.F. / P.IVA 02313650364 Cap. Soc. i.v. 1.229.780,00 €
Registro Imprese di Modena R.E.A. n° 280699



indipendente e contemporanea degli stabilizzatori, posti a livello del telaio.

Sovrastruttura: comandi realizzati in duplice postazione, sulla torretta girevole e sul cestello, tramite distributori oleodinamici sensibilizzati proporzionali con possibilità di più manovre contemporanee. Sulla postazione di comando del cestello è applicato il quadretto elettrico riportante le varie spie di consenso ed allarme, il pulsante di emergenza, ed il pulsante di avviamento motore

DISPOSITIVI MONTATI DI SERIE

- Pto ad inserimento elettrico con sgancio automatico
- Dispositivo acustico presa di forza inserita con freno a mano rilasciato
- Contatore collegato alla presa di forza applicato al cruscotto del veicolo
- Spie su contatore in cabina indicanti Pto inserita e stabilizzatori fuori sagoma
- Avviamento e spegnimento motore principale [ed eventuale motore ausiliario] dal cestello e da colonna
- Pulsante di emergenza con arresto motore in cestello e in colonna
- Presa elettrica sul cestello 220 o 110 V c.a. monofase con interruttore magnetotermico differenziale
- Sistema di rilevamento e limitazione del momento
- Pompa a mano per la discesa di emergenza
- Comandi idraulici per stabilizzatori e parte aerea
- Cestello in alluminio biposto 1400 x 700 x h 1100 mm
- Rotazione idraulica del cestello 90° dx – 90° sx
- Carter di protezione comandi in colonna e cestello
- Protezioni termiche sull'impianto elettrico
- Valvole di blocco su tutti i cilindri
- Valvole di massima pressione sul circuito oleodinamico
- Piano di calpestio in alluminio antiscivolo
- Verniciatura Standard bianco - Ral 9016



Oil&Steel SpA

Via Giuseppe Verdi 22
41018 San Cesario sul Panaro
Modena,
Italy

Tel. +39 059 936811
Fax +39 059 936804
www.oilsteel.com
info@oilsteel.com

Oil&Steel S.p.A. a socio unico. Soggetta a direzione e coordinamento da parte di PM Group S.p.A
C.F. / P.IVA 02313650364 Cap. Soc. i.v. 1.229.780,00 €
Registro Imprese di Modena R.E.A. n° 280699



CARATTERISTICHE E PRESTAZIONI

Altezza max. di lavoro	m 17,8
Sbraccio max. di lavoro	m 9,2
Portata massima	Kg 225*
Dimensioni del cestello in alluminio	1400 x 700 xh 1100 mm
Comandi stabilizzazione	idraulici proporzionali
Rotazione torretta	400°
Rotazione cestello	90° dx + 90° sx
Stabilizzazione	Tipo ad A
Lunghezza macchina	6100 mm
Altezza macchina	2990 mm
Larghezza macchina	2200 mm
P.T.T. minimo per l'installazione	3,5 t

* Le prestazioni (portata e/o sbracci) possono subire variazioni con la scelta del cesto opzionale in vetroresina

OPTIONAL DISPONIBILI A RICHIESTA

- Trattamento anticorrosione Carpenteria e viteria Inox
- Cestello in alluminio con gradino ribaltabile [in sostituzione dello standard]
- Cestello in VTR 1400 x 700 x 1100 mm [in sostituzione dello standard]
- Cestello in VTR 1400 x 700 x 1100 mm + isolamento 1 KV [in sostituzione dello standard]
- Anticollisione bracci – cabina
- Linea multiuso aria – acqua al cestello
- Presa elettrica 12 Vdc su cestello
- Presa elettrica 12 Vdc + Faro di illuminazione 60 W sul cestello
- Kit 4 piastre d'appoggio stabilizzatori in legno [sotto pianale]
- Kit 4 piastre d'appoggio stabilizzatori in nylon [sotto pianale]
- Kit 2 cinture di sicurezza con cordino
- Elettropompa per la discesa di emergenza 12Vdc - 1.6 Kw
- Elettropompa ausiliaria monofase 220 V ca – 2,2 kW comprendente quadro elettrico di comando e caricabatteria alimentati da rete esterna
- Elettropompa ausiliaria monofase 110 V ca – 2,2 kW comprendente quadro elettrico di comando e caricabatteria alimentati da rete esterna
- Rotolampada calamitato a luce gialla 12V per cabina autocarro
- Rotolampada calamitato a luce blu 12V per cabina autocarro
- Rotolampada a luce gialla 12V per cabina autocarro + barra
- Rotolampada a luce gialla 12V per cabina autocarro + barra triflash
- Baule portattrezzi in plastica dim. 480 x 400 x 400 mm sottopianale
- Barre parabici
- Barre parabici con baule portattrezzi [solo se presente baule portattrezzi]
- Retroriflettente bianco - rosso
- Carter protezione collettore oleodinamico su l braccio
- Sponde fisse h 100 mm su piano di calpestio
- Sponde fisse h 150 mm su piano di calpestio
- Sponde fisse h 200 mm su piano di calpestio
- Sponde ribaltabili 1 lato h 100 su piano di calpestio
- Sponde ribaltabili 1 lato h 150 su piano di calpestio
- Sponde ribaltabili 1 lato h 200 su piano di calpestio
- Sponde ribaltabili 2 lati h 100 mm su piano di calpestio
- Sponde ribaltabili 2 lati h 150 mm su piano di calpestio
- Sponde ribaltabili 2 lati h 200 mm su piano di calpestio
- Serbatoio carburante ridotto 40 l
- Ruota di scorta [fornita non montata]
- Verniciatura cabina
- Verniciatura fuori standard
- Adesivi cliente
- Spray protettivo per trasporto via mare
- Gruppo satellitare con GPS

Oil&Steel SpA

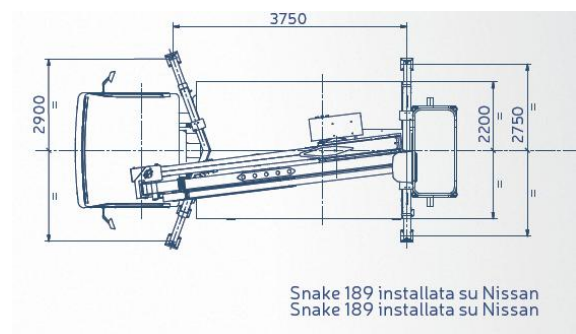
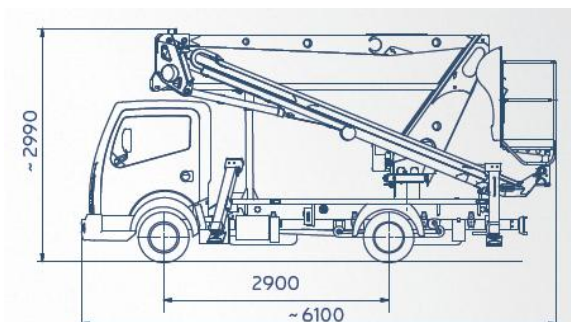
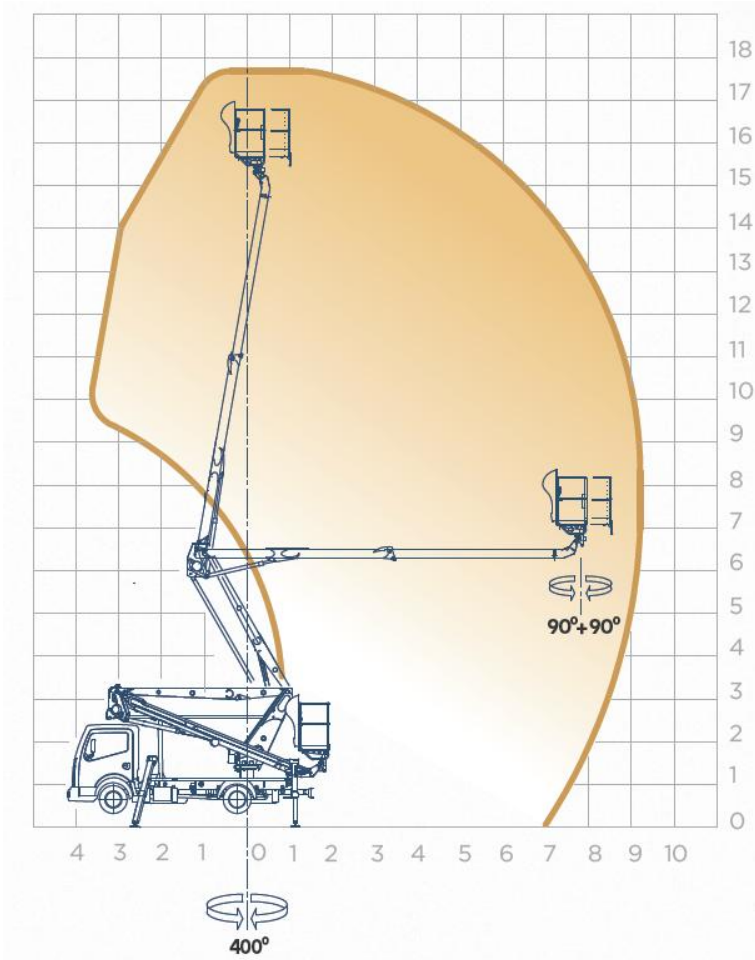
Via Giuseppe Verdi 22
41018 San Cesario sul Panaro
Modena,
Italy

Tel. +39 059 936811
Fax +39 059 936804
www.oilsteel.com
info@oilsteel.com

Oil&Steel S.p.A. a socio unico. Soggetta a direzione e coordinamento da parte di PM Group S.p.A
C.F. / P.IVA 02313650364 Cap. Soc. i.v. 1.229.780,00 €
Registro Imprese di Modena R.E.A. n° 280699



AREA DI LAVORO E FIGURINI



Oil&Steel SpA

Via Giuseppe Verdi 22
41018 San Cesario sul Panaro
Modena,
Italy

Tel. +39 059 936811
Fax +39 059 936804
www.oilsteel.com
info@oilsteel.com

Oil&Steel S.p.A. a socio unico. Soggetta a direzione e coordinamento da parte di PM Group S.p.A
C.F. / P.IVA 02313650364 Cap. Soc. i.v. 1.229.780,00 €
Registro Imprese di Modena R.E.A. n° 280699

