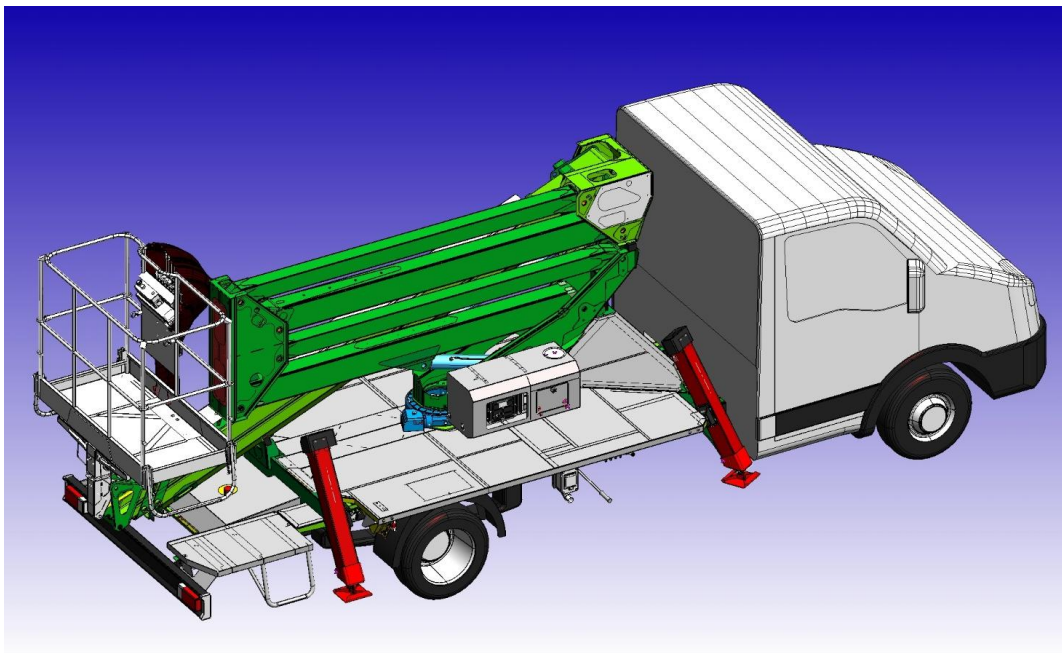


# snake plus 2010

Su Iveco



## **DESCRIZIONE DELLE CARATTERISTICHE TECNICHE**

Snake 2010 Plus è il modello di OIL&STEEL espressamente pensato per il settore del noleggio a freddo. Si contraddistingue per l'estrema leggerezza e compattezza. Con comandi totalmente idraulici, questo modello si caratterizza per affidabilità e minori costi di manutenzione ordinaria.

### **TELAIO DI BASE E STABILIZZAZIONE**

La piattaforma è dotata di un sistema di stabilizzazione ad A molto semplice da utilizzare anche da operatori poco esperti.

Dotato di n° 4 piedi stabilizzatori tipo telescopico cassonati. Il tutto è rifinito da un piano di calpestio in alluminio antisdrucciolo, una scaletta laterale per l'accesso al calpestio e gli eventuali optional richiesti.

### **TORRETTA PORTABRACCI**

Dotata di rotazione su cuscinetto a sfere a 360° (non continui) che permette il lavoro anche sul fronte cabina. Questo modello è in grado di raggiungere i 20 m di altezza massima di lavoro ed i 10,2 m di sbraccio laterale (con portata di 120 kg); 8 metri con portata di 250 Kg.

### **DOPPIO PANTOGRAFO**

Il sistema di elevazione in quota del braccio di lavoro è composto da doppio pantografo, la cui geometria e cinematica di movimentazione consentono di effettuare una reale salita/discesa "a filo piombo", cioè capace di alzare/abbassare il cestello seguendo una linea verticale rettilinea. Il risultato è una drastica riduzione dei tempi di posizionamento, poiché vengono eliminate le molteplici manovre tipiche delle piattaforme non dotate dello stesso sistema

---

## **Oil&Steel SpA**

Via Giuseppe Verdi 22  
41018 San Cesario sul Panaro  
Modena,  
Italy

Tel. +39 059 936811  
Fax +39 059 936804  
[www.oilsteel.com](http://www.oilsteel.com)  
[info@oilsteel.com](mailto:info@oilsteel.com)

Oil&Steel S.p.A. a socio unico. Soggetta a direzione e coordinamento da parte di PM Group S.p.A  
C.F. / P.IVA 02313650364 Cap. Soc. i.v. 1.229.780,00 €  
Registro Imprese di Modena R.E.A. n° 280699



## BRACCIO OPERATORE

In esecuzione telescopica a sfilamento oleodinamico con rinvio a catene, realizzato in lamiere d'acciaio ad alto limite di snervamento pressopiegate e saldate.

All'interno del braccio di lavoro trovano ubicazione, al fine di una maggior protezione, il cilindro oleodinamico di sfilamento ed il sistema di canalizzazione delle tubazioni idrauliche verso il cestello.

## CESTELLO PORTAOPERATORI

Costruito interamente in alluminio. Dotato di nr. 02 aperture che rendono agevole l'accesso degli operatori. Dette aperture sono protette da sbarre con chiusura a gravità.

## LIVELLAMENTO CESTELLO

Realizzato con un sistema parallelogramma idraulico in circuito chiuso con la possibilità della correzione manuale della condizione di orizzontale.

## COMANDI

Attrezzatura dotata di sistema di comando e controllo integralmente idraulico.

Stabilizzazione: tramite distributore idraulico con manovra indipendente e contemporanea degli stabilizzatori, posti a livello del telaio.

Sovrastruttura: comandi realizzati in duplice postazione, sulla torretta girevole e sul cestello, tramite distributori oleodinamici sensibilizzati proporzionali con possibilità di più manovre contemporanee. Sulla postazione di comando del cestello è applicato il quadretto elettrico riportante le varie spie di consenso ed allarme, il pulsante di emergenza, ed il pulsante di avviamento motore.

## DISPOSITIVI MONTATI DI SERIE

- Pto ad inserimento elettrico con sgancio automatico
- Dispositivo acustico presa di forza inserita con freno a mano rilasciato
- Contatore collegato alla presa di forza applicato al cruscotto del veicolo
- Spie su contatore in cabina indicanti Pto inserita e stabilizzatori fuori sagoma
- Avviamento e spegnimento motore principale [ed eventuale motore ausiliario] dal cestello e da colonna
- Pulsante di emergenza con arresto motore in cestello e in colonna
- Presa elettrica sul cestello 220 o 110 V c.a. monofase con interruttore magnetotermico differenziale
- Sistema di rilevamento e limitazione del momento
- Pompa a mano per la discesa di emergenza
- Comandi parte aerea idraulici
- Comandi stabilizzatori idraulici
- Tubazioni e cavi interni ai bracci
- Cestello in alluminio biposto 1400 x 700 x h 1100 mm
- Rotazione idraulica del cestello 90° dx – 90° sx
- Carter di protezione comandi in colonna e cestello
- Protezioni termiche sull'impianto elettrico
- Valvole di blocco su tutti i cilindri
- Valvole di massima pressione sul circuito oleodinamico
- Piano di calpestio in alluminio antiscivolo
- Verniciatura Standard bianco - Ral 9016



## Oil&Steel SpA

Via Giuseppe Verdi 22  
41018 San Cesario sul Panaro  
Modena,  
Italy

Tel. +39 059 936811  
Fax +39 059 936804  
[www.oilsteel.com](http://www.oilsteel.com)  
[info@oilsteel.com](mailto:info@oilsteel.com)

Oil&Steel S.p.A. a socio unico. Soggetta a direzione e coordinamento da parte di PM Group S.p.A  
C.F. / P.IVA 02313650364 Cap. Soc. i.v. 1.229.780,00 €  
Registro Imprese di Modena R.E.A. n° 280699



## **CARATTERISTICHE E PRESTAZIONI**

<b>Altezza max. di lavoro</b>	m
<b>Sbraccio max. di lavoro</b>	m
<b>Portata massima</b>	Kg *
<b>Dimensioni del cestello in alluminio</b>	mm
<b>Comandi stabilizzazione</b>	
<b>Comandi parte aerea</b>	
<b>Rotazione torretta</b>	
<b>Rotazione cestello</b>	
<b>Stabilizzazione</b>	
<b>Lunghezza macchina</b>	
<b>Altezza macchina</b>	
<b>Larghezza macchina</b>	
<b>P.T.T. minimo per l'installazione</b>	
<b>Passo minimo del veicolo</b>	

\*Le prestazioni (portata e/o sbracci) possono subire variazioni con la scelta del cesto opzionale in vetroresina

## **OPTIONAL DISPONIBILI A RICHIESTA**

- Trattamento anticorrosione carpenteria e viteria Inox
- Cestello in alluminio con gradino ribaltabile [in sostituzione dello standard]
- Cestello in VTR 1400 x 700 x 1100 mm [in sostituzione dello standard]
- Cestello in VTR 1400 x 700 x 1100 mm + isolamento 1 KV [in sostituzione dello standard]
- Cestello in VTR chiuso lato sx 1400 x 700 x 1100 mm + isolamento 1 KV [in sostituzione dello standard]
- Rotazione cesto con attuatore rotante [in sostituzione dello standard]
- Anticollisione bracci – cabina
- Limitazione altezza lavoro [Kit Noleggio]
- Indicatore elettronico angolo del telaio
- Linea multiuso aria – acqua al cestello
- Kit 4 piastre d'appoggio stabilizzatori in nylon posizionate su coda lato sx
- Kit 2 cinture di sicurezza con cordino
- Kit protezione detriti [con dispositivo di rotazione cesto standard]
- Kit protezione detriti [con attuatore rotante]
- Presa elettrica 12 Vdc su cestello
- Presa elettrica 12 Vdc + Faro di illuminazione 60 W sul cestello
- Elettropompa per la discesa di emergenza 12Vdc - 1.6 Kw
- Elettropompa ausiliaria monofase 220 V ca – 2,2 kW comprendente quadro elettrico di comando e caricabatteria alimentati da rete esterna
- Elettropompa ausiliaria monofase 110 V ca – 2,2 kW comprendente quadro elettrico di comando e caricabatteria alimentati da rete esterna
- Rotolampada calamitato a luce gialla 12V per cabina autocarro
- Rotolampada calamitato a luce blu 12V per cabina autocarro
- Rotolampada a luce gialla 12V per cabina autocarro + barra
- Rotolampada a luce gialla 12V per cabina autocarro + barra triflash
- Baule portattrezzi in plastica dim. 480 x 400 x 400 mm sottopianale
- Barre paraboliciclette
- Retroriflettente bianco - rosso
- Protezione serbatoio olio
- Spray protettivo per trasporto via mare
- Verniciatura cabina
- Verniciatura fuori standard
- Adesivi cliente
- Gruppo satellitare con GPS

## **Oil&Steel SpA**

Via Giuseppe Verdi 22  
41018 San Cesario sul Panaro  
Modena,  
Italy

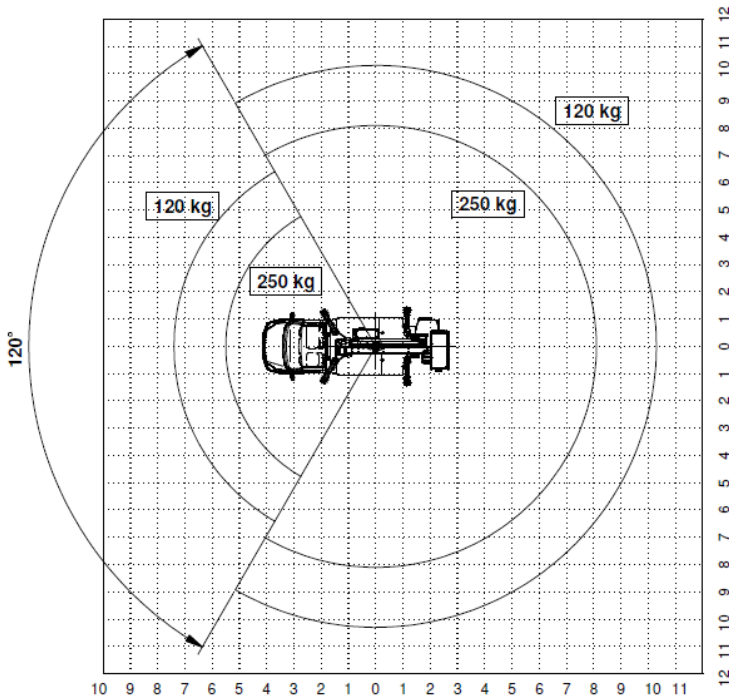
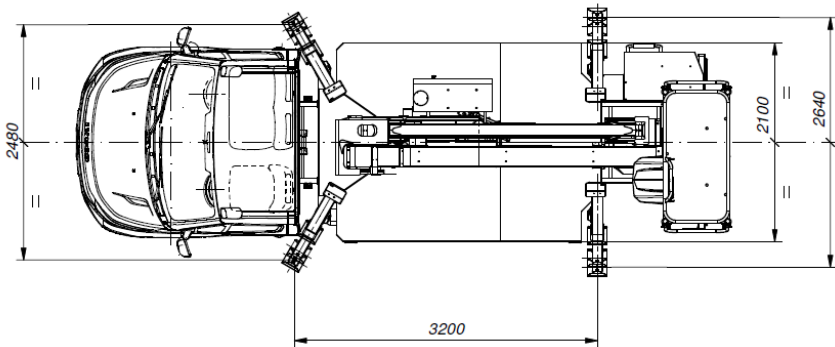
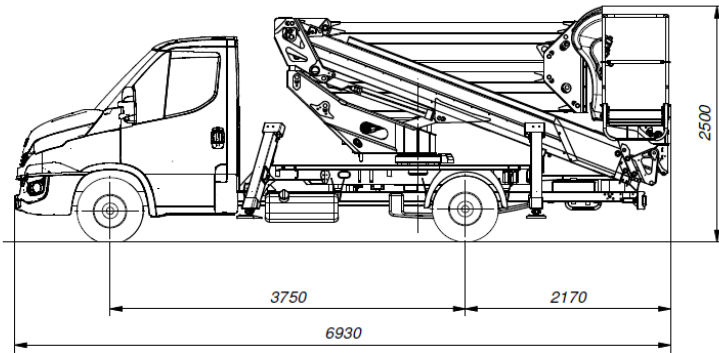
Tel. +39 059 936811  
Fax +39 059 936804  
[www.oilsteel.com](http://www.oilsteel.com)  
[info@oilsteel.com](mailto:info@oilsteel.com)

Oil&Steel S.p.A. a socio unico. Soggetta a direzione e coordinamento da parte di PM Group S.p.A  
C.F. / P.IVA 02313650364 Cap. Soc. i.v. 1.229.780,00 €  
Registro Imprese di Modena R.E.A. n° 280699

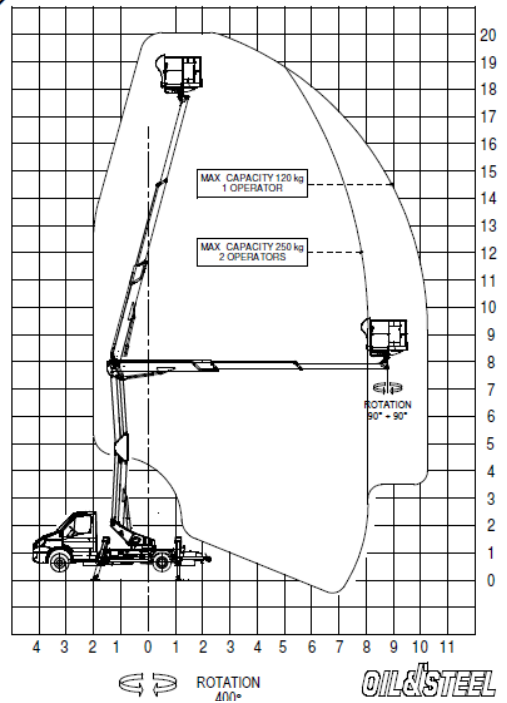


# AREA DI LAVORO E FIGURINI

37



PRELIM.



## Oil&Steel SpA

Via Giuseppe Verdi 22  
41018 San Cesario sul Panaro  
Modena,  
Italy

Tel. +39 059 936811  
Fax +39 059 936804  
[www.oilsteel.com](http://www.oilsteel.com)  
[info@oilsteel.com](mailto:info@oilsteel.com)

Oil&Steel S.p.A. a socio unico. Soggetta a direzione e coordinamento da parte di PM Group S.p.A  
C.F. / P.IVA 02313650364 Cap. Soc. i.v. 1.229.780,00 €  
Registro Imprese di Modena R.E.A. n° 280699

